

CONVENI PEL QUAL ES DUU A TERME LA PERMUTA DE LA TITULARITAT EN RELACIÓ A TRAVESSERES DE LA XARXA DE CARRETERES DEL CONSELL DE MALLORCA I VIALS MUNICIPALS ENTRE EL CONSELL DE MALLORCA I L'AJUNTAMENT DE PORRERES

Palma, a **21 GEN. 2021**

REUNITS

D'una banda, l'Hble. Senyor Iván Sevillano Miguel, conseller executiu de Mobilitat i Infraestructures, d'acord amb el Decret de la presidenta del Consell Insular de Mallorca, de 9 de desembre de 2019, pel qual es determina l'organització del Consell Insular de Mallorca (BOIB núm. 167, de 12 de desembre de 2019), modificat pels decrets de dia 6 de març, 22 de maig i 9 de juliol, tots de 2020 (BOIB nùms. 29, 95 i 131, de dies 7 de març, 28 de maig i 25 de juliol, respectivament),

I de l'altra, el Sr. Jaume Martorell Mesquida, segon tinent de batle de l'Ajuntament de Porreres, com a representant d'aquesta entitat local en virtut del decret de batlia de 14 de gener de 2021, amb domicili a la Plaça de la Vila núm. 17, CP 07260 de Porreres i amb NIF P0704300C.

Les parts es reconeixen per la representació amb que actuen, la capacitat suficient per formalitzar aquest conveni, per la qual cosa,

EXPOSEN

1. El Consell de Mallorca és el titular de les carreteres Ma-5020, de la Ma-5030-A i de la Ma-5100, segons consta a l'Inventari General de Béns d'aquesta institució.
2. L'Ajuntament de Porreres és el titular dels vials anomenats "Ronda Estació" que uneix la Ma-5020 amb la Ma-5040 i el "Tram nou, primera fase Ronda Nord", que uneix la Ma 5030-A i el Camí del Pont.
3. En data 23 d'octubre de 2020, núm. registre general 42009, va tenir entrada l'escrit de 6 d'octubre de 2020 de l'Ajuntament de Porreres mitjançant el qual es sol·licita d'aquesta administració insular que es tramiti l'expedient corresponent per dur a terme la permuta de la titularitat de varies travesseres ubicades el nucli de Porreres per varis vials de titularitat municipal. Amb dit escrit s'acompanya certificació de l'acord de plenari de dia 28 de gener de 2019.
4. El dia 8 d'octubre de 2020, la Direcció Insular d'Infraestructures, va emetre informe relatiu a la cessió, per part del Consell de Mallorca, de la titularitat a l'Ajuntament de



Porreres de les travesseres Ma-5020 (pk. inicial 11,310; pk. final 11,910), de la Ma-5030 A (pk. inicial 5,672, pk. final 5,980), de la Ma-5100 (pk. inicial 0,000, pk. final 0,760) i de la cessió per part de l'Ajuntament de Porreres al Consell de Mallorca de la "Ronda Estació" que uneix la Ma-5020 amb la Ma-5040 i el "Tram nou, primera fase Ronda Nord", que uneix la Ma 5030-A i el Camí del Pont, adjuntant plànols de coordenades topogràfiques en relació a les diferents infraestructures objecte d'aquest conveni.

5. Que aquesta permuta de la titularitat suposarà una millora i una gestió més eficaç de les respectives xarxes viàries d'ambdues administracions.

6. Les travesseres Ma-5020 (pk. inicial 11,310; pk. final 11,910), de la Ma-5030 A (pk. inicial 5,672, pk. final 5,980), de la Ma-5100 (pk. inicial 0,000, pk. final 0,760) objecte de la permuta amb l'Ajuntament de Porreres, i segons consta en el Pla Director Sectorial de Carreteres forma part de la "Xarxa Secundària" i no li és exigible la connectivitat que imposa la norma balear sobre les carreteres de la Xarxa Primària. No obstant l'anterior, aquesta connectivitat es mantindrà excepte per a la Ma-5030-A. Així mateix, la corporació està tramitant la modificació del planejament que possibilitarà l'execució de la segona fase de la ronda nord que produirà la connexió de la Ma-5030-A amb la Ma-5101 i Ma-5040, amb la qual cosa, es recuperarà la connexió integral de la xarxa viària. En aquest sentit, s'ha de ressenyar que l'Ajuntament de Porreres és el competent i responsable de l'execució del projecte d'aquesta segona fase de la "Ronda Nord".

Per tot això, acorden subscriure aquest conveni, que es regira per les següents,

CLÀUSULES

PRIMERA. Objecte del conveni

L'objecte d'aquest conveni és la permuta entre el Consell de Mallorca i l'Ajuntament de Porreres de la titularitat de les travesseres i vials que a continuació es descriuen, tot adjuntant els plànols d'aquestes infraestructures i que formen part integrant d'aquest conveni:

A) Cessió del Consell de Mallorca a l'Ajuntament de Porreres

Ma-5020

PK inicial= 11,310

PK final= 11,910

longitud= 600 m

ample mitjà = 5 m

superfície estimada= 3000 m2



Ma-5030 A

PK inicial= 5,672
PK final= 5,980
longitud= 308 m
ample mitjà= 5 m
superfície estimada = 1540 m²

Ma-5100

PK inicial= 0,000
PK final= 0,760
longitud= 760 m
ample mitjà= 6,2 m
superfície estimada = 4712 m²

Valoració patrimonial estimada:

Superfície: 3000 + 1540 + 4712 = 9252 m²
Preu unitari: 25 €/m²
Valoració estimada: 231.300 €

B) Cessió de l'Ajuntament de Porreres al Consell de Mallorca

Ronda Estació: uneix la Ma-5020 amb la Ma-5040. Una vegada cedida adoptarà la nomenclatura:

Ma-5020
Longitud: 805 m
Ample mitjà entre vorades: 7,5 m
Superfície estimada: 6037,50 m²

Tram nou, primera fase Ronda Nord: uneix la Ma-5030 A i el Camí del Pont. Una vegada cedida adoptarà la nomenclatura:

Ma-5030 A
Longitud: 455 m
Ample mitjà entre vorades: 7,5 m
Superfície estimada: 3412,50 m²

Valoració patrimonial estimada:

Superfície: 6037,50 + 3412,50 = 9450 m²
Preu unitari: 25 €/m²
Valoració estimada: 236.250 €



SEGONA. Abast de la permuta

El Consell de Mallorca només assumeix la titularitat de la calçada i la senyalització en relació als bens cedits per l'Ajuntament de Porreres. En conseqüència, queden excloses les voravies, les vorades, el mobiliari, l'arbrat, l'enllumenat públic i els serveis urbans (canonades d'aigua, línies elèctriques, línies de telecomunicacions, ...), segons consta als plànols topogràfics que s'adjunten.

TERCERA. Vigència

La vigència d'aquest conveni no és altre que el temps establert per realitzar l'objecte del conveni, iniciant-se a partir de la data de signatura d'aquest document i, en conseqüència, obligant a les parts des d'aquell moment.

QUARTA. Obligacions de les parts

El Consell de Mallorca cedirà la titularitat a l'Ajuntament de Porreres de les travesseres descrites en l'apartat A) de la clàusula primera i, en conseqüència, passaran a integrar-se en la xarxa local de l'Ajuntament de Porreres des del moment en què se'n formalitzi la recepció, mitjançant la signatura, per ambdues Administracions públiques, de la corresponent "Acta de Lliurament".

L'Ajuntament de Porreres cedirà al Consell de Mallorca, amb les especificitats de la clàusula segona, els vials descrits en l'apartat B) de la clàusula primera i, en conseqüència, passaran a integrar-se a la xarxa viària secundària del Consell de Mallorca des del moment en què se'n formalitzi la recepció, mitjançant la signatura, per ambdues Administracions públiques, de la corresponent "Acta de Lliurament".

CINQUENA. Compromís del Consell de Mallorca

El Consell de Mallorca assumeix el compromís d'estendre la capa d'aglomerat asfàltic de rodada amb càrrec al contracte de conservació i per un import estimat de 25.000 €, una vegada l'Ajuntament de Porreres hagi procedit a la canalització del drenatge i clavegueram i hagi col·locat el voral que delimiti la calçada i la voravia del carrer Sala (Ma-5100).

SISENA. Gestió del Conveni

Amb la finalitat de tractar totes aquelles qüestions que es puguin derivar del present conveni i proposar, si escau, el cas als òrgans competents les mesures a adoptar, es podrà constituir una comissió de seguiment, bilateral i paritària.



SETENA. Extinció

El conveni quedarà extingit una vegada transcorregut el període de vigència esmentat en la clàusula tercera, o per la concurrència de qualsevol de les següents circumstàncies:

- a) Per mutu acord entre les parts.
- b) Per incompliment de les seves obligacions per qualsevulla de les parts.

VUITENA. Resolució de conflictes

Les parts acorden resoldre de mutu acord les qüestions que pugin sorgir de la interpretació i el compliment d'aquest conveni o plantejar-les, en el seu cas, davant la comissió de gestió del conveni que es creï.

Com a prova de conformitat amb el contingut d'aquest conveni, les parts el signen per duplicat i a un sol efecte, en el lloc i data indicats a l'encapçalament, de manera que en queda una còpia en poder de cada part que hi intervé.

EL CONSELLER EXECUTIU
DE MOBILITAT I INFRAESTRUCTURES



Iván Sevillano Miguel

EL SEGON TINENT DE BATLE
DE L'AJUNTAMENT DE PORRERES



Jaume Martorell Mesquida
Per delegació (decret de batlia 2021-0008
de 14 de gener de 2021)

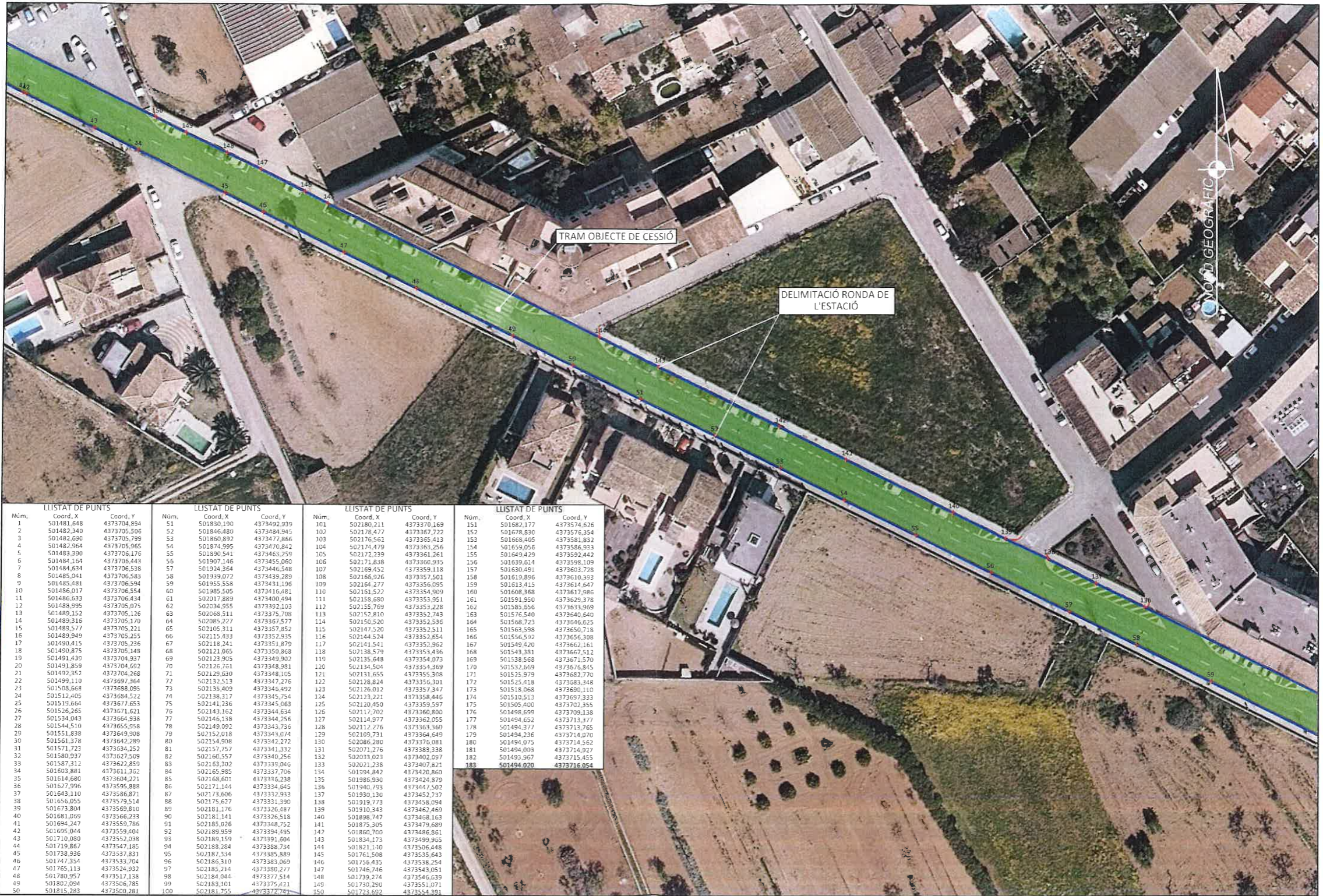




LLISTAT DE PUNTS		LLISTAT DE PUNTS		LLISTAT DE PUNTS		LLISTAT DE PUNTS	
Núm.	Coord. X	Coord. Y	Núm.	Coord. X	Coord. Y	Núm.	Coord. X
1	501481.648	4373704.894	51	501830.190	4373492.939	101	502180.211
2	501482.340	4373705.506	52	501846.480	4373484.945	102	502178.477
3	501482.690	4373705.709	53	501860.892	4373477.805	103	502176.562
4	501482.964	4373705.965	54	501874.995	4373470.842	104	502174.479
5	501483.390	4373706.176	55	501890.541	4373463.259	105	502172.239
6	501484.164	4373706.443	56	501907.146	4373455.060	106	502171.338
7	501484.634	4373706.538	57	501924.354	4373448.548	107	502169.452
8	501485.041	4373706.583	58	501939.072	4373439.289	108	502166.926
9	501485.481	4373706.594	59	501955.558	4373431.196	109	502164.277
10	501486.017	4373706.554	60	501985.505	4373416.481	110	502161.522
11	501486.633	4373706.484	61	502017.889	4373400.494	111	502158.680
12	501488.995	4373705.075	62	502034.955	4373392.103	112	502155.769
13	501489.152	4373705.126	63	502068.511	4373375.708	113	502152.810
14	501489.316	4373705.170	64	502085.227	4373367.577	114	502150.520
15	501489.577	4373705.221	65	502105.311	4373357.852	115	502147.520
16	501489.949	4373705.255	66	502115.433	4373352.935	116	502144.524
17	501490.415	4373705.236	67	502118.241	4373351.879	117	502141.541
18	501490.875	4373705.148	68	502121.065	4373350.868	118	502138.579
19	501491.439	4373704.937	69	502123.905	4373349.502	119	502135.648
20	501491.859	4373704.692	70	502126.761	4373348.981	120	502134.504
21	501492.352	4373704.268	71	502129.630	4373348.105	121	502131.655
22	501499.110	4373697.364	72	502132.513	4373347.276	122	502128.824
23	501508.866	4373688.095	73	502135.409	4373346.492	123	502126.012
24	501512.405	4373684.522	74	502138.317	4373345.754	124	502123.221
25	501519.664	4373677.653	75	502141.236	4373345.063	125	502120.450
26	501526.265	4373671.621	76	502143.162	4373344.634	126	502117.702
27	501534.043	4373664.938	77	502146.138	4373344.258	127	502114.977
28	501544.510	4373655.958	78	502149.092	4373343.736	128	502112.276
29	501551.838	4373649.908	79	502152.018	4373343.074	129	502109.731
30	501561.378	4373642.289	80	502154.908	4373342.272	130	502086.280
31	501571.723	4373634.252	81	502157.757	4373341.292	131	502071.376
32	501580.937	4373627.509	82	502160.557	4373340.256	132	502033.023
33	501587.312	4373622.859	83	502163.302	4373339.046	133	502021.238
34	501603.881	4373611.362	84	502165.585	4373337.706	134	501994.842
35	501614.680	4373604.121	85	502168.401	4373336.238	135	501986.930
36	501627.996	4373595.888	86	502171.144	4373334.645	136	501940.799
37	501643.110	4373586.871	87	502173.606	4373332.933	137	501930.130
38	501656.065	4373579.514	88	502175.627	4373331.390	138	501919.773
39	501673.804	4373569.810	89	502181.776	4373326.487	139	501910.243
40	501681.069	4373566.233	90	502181.141	4373326.518	140	501898.747
41	501694.247	4373559.786	91	502185.026	4373348.752	141	501875.305
42	501696.044	4373559.404	92	502189.959	4373394.495	142	501860.700
43	501710.080	4373552.036	93	502193.159	4373391.604	143	501834.723
44	501719.867	4373547.185	94	502188.284	4373388.734	144	501821.140
45	501735.936	4373537.831	95	502187.334	4373385.889	145	501761.508
46	501747.354	4373533.704	96	502186.310	4373383.069	146	501756.435
47	501765.113	4373524.932	97	502185.214	4373380.277	147	501746.746
48	501780.557	4373517.138	98	502184.044	4373377.514	148	501739.274
49	501802.094	4373506.785	99	502183.101	4373375.421	149	501730.290
50	501815.283	4373500.281	100	502181.755	4373372.741	150	501723.692

[Handwritten signature]

	VP COORDINADOR EN CAP: Miguel Ángel Sagrera Clota	CAP DE SECCIÓ DE TOPOGRAFIA: Raül Aguiló González	DIBUIX I CÀLCUL SECCIÓ DE TOPOGRAFIA: Juan Fco. Gea Navarro	ESCALA: 1:750	TÍTOL: PERMUTA DE TITULARITAT DE TRAVESSERES ENTRE L'AJUNTAMENT DE PORRERES I EL CONSELL INSULAR DE MALLORCA	DATA: OCTUBRE 2020	DESIGNACIÓ DEL PLÀNOL: CESSIÓ DE LA RONDA DE L'ESTACIÓ DE TITULARITAT MUNICIPAL A FAVOR DEL CONSELL INSULAR DE MALLORCA	Núm. PLÀNOL: 1 FULL 1 DE 3
--	---	---	---	-------------------------	--	------------------------------	---	---



[Handwritten signature]

LLISTAT DE PUNTS			LLISTAT DE PUNTS			LLISTAT DE PUNTS			LLISTAT DE PUNTS		
Núm.	Coord. X	Coord. Y	Núm.	Coord. X	Coord. Y	Núm.	Coord. X	Coord. Y	Núm.	Coord. X	Coord. Y
1	501481.648	4373704.694	51	501800.190	4373492.939	101	502180.211	4373370.169	151	501682.177	4373574.626
2	501482.340	4373705.506	52	501846.480	4373484.945	102	502178.477	4373367.722	152	501678.830	4373576.334
3	501482.690	4373705.799	53	501860.892	4373477.866	103	502176.561	4373365.413	153	501668.405	4373581.832
4	501482.964	4373705.965	54	501874.995	4373470.842	104	502174.479	4373363.256	154	501659.056	4373586.933
5	501483.390	4373706.126	55	501890.541	4373463.259	105	502172.239	4373361.261	155	501649.429	4373592.442
6	501484.164	4373706.443	56	501907.146	4373455.060	106	502171.838	4373360.935	156	501639.614	4373598.109
7	501484.634	4373706.538	57	501924.364	4373446.548	107	502169.452	4373359.118	157	501630.491	4373603.728
8	501485.041	4373706.583	58	501939.072	4373439.289	108	502166.926	4373357.501	158	501619.896	4373610.392
9	501485.481	4373706.654	59	501953.558	4373431.196	109	502164.277	4373356.095	159	501613.415	4373614.647
10	501486.017	4373706.554	60	501985.505	4373416.481	110	502161.622	4373354.909	160	501608.368	4373617.986
11	501486.633	4373706.434	61	502017.889	4373400.494	111	502158.680	4373353.228	161	501591.950	4373629.378
12	501488.995	4373705.075	62	502034.955	4373392.103	112	502155.769	4373353.228	162	501585.656	4373633.969
13	501489.152	4373705.136	63	502058.111	4373375.708	113	502152.810	4373352.743	163	501576.540	4373640.640
14	501489.316	4373705.170	64	502085.227	4373367.577	114	502150.520	4373352.536	164	501568.723	4373646.625
15	501489.577	4373705.221	65	502105.311	4373357.852	115	502147.520	4373352.511	165	501563.598	4373650.718
16	501489.949	4373705.255	66	502115.433	4373352.935	116	502144.524	4373352.654	166	501556.592	4373656.308
17	501490.415	4373705.236	67	502118.241	4373351.879	117	502141.541	4373352.962	167	501549.420	4373662.161
18	501490.875	4373705.148	68	502121.065	4373350.868	118	502138.579	4373353.436	168	501543.381	4373667.512
19	501491.430	4373704.937	69	502123.905	4373349.902	119	502135.648	4373354.073	169	501538.568	4373671.570
20	501491.859	4373704.692	70	502126.761	4373348.981	120	502134.504	4373354.369	170	501532.669	4373676.845
21	501492.352	4373704.268	71	502129.630	4373348.105	121	502131.655	4373355.308	171	501525.979	4373682.770
22	501499.110	4373697.364	72	502132.513	4373347.276	122	502128.824	4373356.301	172	501518.618	4373688.248
23	501508.668	4373688.095	73	502135.409	4373346.492	123	502126.012	4373357.347	173	501518.068	4373690.110
24	501512.405	4373684.522	74	502138.317	4373345.754	124	502123.221	4373358.446	174	501510.513	4373697.333
25	501519.664	4373677.653	75	502141.236	4373345.068	125	502120.450	4373359.597	175	501505.400	4373702.355
26	501526.265	4373671.621	76	502143.162	4373344.634	126	502117.702	4373360.800	176	501498.959	4373709.138
27	501534.043	4373664.938	77	502146.138	4373344.256	127	502114.977	4373362.055	177	501494.652	4373713.377
28	501544.510	4373655.958	78	502149.092	4373343.736	128	502112.276	4373363.360	178	501494.377	4373713.765
29	501551.898	4373649.908	79	502152.018	4373343.074	129	502109.731	4373364.649	179	501494.236	4373714.070
30	501561.378	4373641.289	80	502154.908	4373342.210	130	502106.280	4373365.061	180	501494.075	4373714.562
31	501571.723	4373634.252	81	502157.757	4373341.332	131	502102.276	4373365.338	181	501494.003	4373714.927
32	501580.937	4373627.509	82	502160.557	4373340.256	132	502093.023	4373365.697	182	501493.967	4373715.455
33	501587.312	4373622.859	83	502163.202	4373339.046	133	502091.238	4373367.421	183	501494.020	4373716.054
34	501603.861	4373611.362	84	502165.995	4373337.706	134	501994.842	4373420.860			
35	501614.680	4373604.221	85	502168.601	4373336.238	135	501986.930	4373424.879			
36	501627.996	4373595.888	86	502171.144	4373334.645	136	501940.793	4373447.502			
37	501643.110	4373586.871	87	502173.606	4373332.933	137	501930.130	4373452.737			
38	501656.055	4373579.514	88	502176.627	4373331.390	138	501919.773	4373458.094			
39	501673.804	4373569.810	89	502181.176	4373326.487	139	501910.343	4373462.469			
40	501681.069	4373566.233	90	502181.141	4373326.518	140	501898.747	4373468.163			
41	501694.247	4373559.786	91	502185.026	4373348.752	141	501875.305	4373479.689			
42	501699.044	4373554.004	92	502189.959	4373394.905	142	501860.710	4373486.961			
43	501710.080	4373550.038	93	502189.159	4373391.604	143	501834.773	4373499.955			
44	501719.867	4373547.185	94	502188.284	4373388.734	144	501821.130	4373506.448			
45	501736.936	4373537.831	95	502187.334	4373385.889	145	501761.508	4373535.643			
46	501747.254	4373534.704	96	502186.310	4373383.069	146	501756.435	4373538.254			
47	501765.113	4373524.932	97	502185.214	4373380.277	147	501746.746	4373543.051			
48	501780.957	4373517.138	98	502184.044	4373377.514	148	501739.274	4373546.639			
49	501802.094	4373506.785	99	502183.101	4373375.421	149	501730.290	4373551.071			
50	501815.283	4373500.281	100	502181.755	4373372.721	150	501723.692	4373554.391			

	VP COORDINADOR EN CAP:	CAP DE SECCIÓ DE TOPOGRAFIA:	DIBUIX I CàLCUL SECCIÓ DE TOPOGRAFIA:	ESCALA:	TÍTOL:	DATA:	DESIGNACIÓ DEL PLÀNOL:	Núm. PLÀNOL:
	<i>[Signature]</i> Miguel Àngel Sagresa Clota	<i>[Signature]</i> Raül Aguiló González	<i>[Signature]</i> Juan Fco. Gea Navarro	1:750	PERMUTA DE TITULARITAT DE TRAVESSERES ENTRE L'AJUNTAMENT DE PORRERES I EL CONSELL INSULAR DE MALLORCA	OCTUBRE 2020 EXPEDIENT: T2020/049	CESSIÓ DE LA RONDA DE L'ESTACIÓ DE TITULARITAT MUNICIPAL A FAVOR DEL CONSELL INSULAR DE MALLORCA	1 FULL 2 DE 3



LLISTAT DE PUNTS		LLISTAT DE PUNTS		LLISTAT DE PUNTS		LLISTAT DE PUNTS		
Núm.	Coord. X	Coord. Y	Núm.	Coord. X	Coord. Y	Núm.	Coord. X	Coord. Y
1	501481.648	4373704.894	51	501830.180	4373492.939	101	502180.211	4373370.169
2	501482.340	4373705.506	52	501830.480	4373494.945	102	502178.477	4373367.723
3	501482.690	4373705.799	53	501860.892	4373477.866	103	502176.562	4373365.413
4	501482.964	4373705.965	54	501874.995	4373470.842	104	502174.479	4373363.256
5	501483.390	4373706.176	55	501820.541	4373463.259	105	502172.239	4373361.261
6	501484.164	4373706.443	56	501907.346	4373455.060	106	502171.838	4373360.935
7	501484.634	4373706.538	57	501924.364	4373446.548	107	502169.452	4373359.118
8	501485.041	4373706.583	58	501939.072	4373439.289	108	502168.936	4373357.501
9	501485.481	4373706.594	59	501955.258	4373431.196	109	502164.277	4373356.095
10	501486.017	4373706.554	60	501965.505	4373416.481	110	502161.522	4373354.009
11	501486.633	4373706.434	61	502017.889	4373400.494	111	502158.680	4373353.051
12	501488.995	4373705.075	62	502034.955	4373392.103	112	502155.769	4373352.228
13	501489.152	4373705.126	63	502068.511	4373375.708	113	502152.810	4373351.743
14	501489.216	4373705.179	64	502085.237	4373367.577	114	502150.520	4373352.536
15	501489.577	4373705.221	65	502105.311	4373357.852	115	502147.520	4373352.511
16	501489.949	4373705.255	66	502115.433	4373352.935	116	502144.524	4373352.694
17	501490.415	4373705.236	67	502121.241	4373351.879	117	502141.541	4373352.962
18	501490.975	4373705.148	68	502121.065	4373350.868	118	502138.579	4373353.436
19	501491.439	4373704.937	69	502123.905	4373349.902	119	502135.648	4373354.073
20	501491.859	4373704.692	70	502126.761	4373348.581	120	502134.504	4373354.369
21	501492.352	4373704.268	71	502129.630	4373348.105	121	502131.855	4373355.308
22	501499.110	4373697.364	72	502132.513	4373347.276	122	502128.824	4373355.308
23	501508.668	4373688.095	73	502135.409	4373346.492	123	502126.012	4373357.847
24	501512.405	4373684.522	74	502138.317	4373345.754	124	502123.221	4373358.446
25	501519.664	4373677.653	75	502141.236	4373345.063	125	502120.450	4373358.597
26	501526.255	4373671.524	76	502143.162	4373344.634	126	502117.702	4373360.800
27	501534.043	4373664.938	77	502146.138	4373344.256	127	502114.977	4373362.055
28	501544.510	4373655.958	78	502149.092	4373343.736	128	502112.276	4373363.360
29	501551.838	4373649.908	79	502152.018	4373343.074	129	502109.731	4373364.649
30	501561.378	4373642.289	80	502154.908	4373342.272	130	502106.280	4373366.081
31	501571.723	4373634.252	81	502157.757	4373341.332	131	502102.276	4373368.338
32	501580.937	4373627.509	82	502160.557	4373340.256	132	502033.023	4373402.097
33	501587.317	4373622.859	83	502163.302	4373339.046	133	502021.238	4373407.821
34	501603.981	4373611.863	84	502165.985	4373337.706	134	501994.842	4373420.860
35	501614.680	4373604.221	85	502168.601	4373335.138	135	501986.930	4373424.879
36	501627.996	4373595.888	86	502171.144	4373334.645	136	501940.793	4373447.502
37	501643.110	4373586.871	87	502173.696	4373332.933	137	501930.130	4373452.737
38	501656.055	4373579.314	88	502175.627	4373331.990	138	501925.627	4373458.094
39	501673.044	4373569.810	89	502181.176	4373326.487	139	501910.343	4373462.469
40	501681.069	4373566.233	90	502181.141	4373326.518	140	501898.747	4373468.163
41	501694.247	4373559.786	91	502185.026	4373348.752	141	501875.305	4373479.689
42	501695.044	4373559.404	92	502189.959	4373344.495	142	501860.700	4373486.861
43	501710.080	4373552.038	93	502190.159	4373391.604	143	501834.173	4373499.965
44	501719.867	4373547.185	94	502188.284	4373388.734	144	501821.140	4373506.448
45	501738.936	4373537.831	95	502187.334	4373385.889	145	501761.508	4373535.643
46	501747.354	4373533.704	96	502186.310	4373383.059	146	501756.435	4373538.254
47	501765.113	4373524.932	97	502185.214	4373380.277	147	501746.746	4373543.051
48	501780.957	4373517.138	98	502184.044	4373377.514	148	501739.274	4373546.639
49	501802.094	4373506.785	99	502183.101	4373375.421	149	501730.290	4373551.071
50	501815.283	4373500.381	100	502181.755	4373372.741	150	501723.692	4373554.391

[Handwritten signature]

	VP COORDINADOR EN CAP: Miguel Ángel Sagrera Clota	CAP DE SECCIÓ DE TOPOGRAFIA: Raül Aguiló González	DIBUIX I CÀLCUL SECCIÓ DE TOPOGRAFIA: Juan Fco. Géa Navarro	ESCALA: 1:750	TÍTOL: PERMUTA DE TITULARITAT DE TRAVESSERES ENTRE L'AJUNTAMENT DE PÒRRERES I EL CONSELL INSULAR DE MALLORCA	DATA: OCTUBRE 2020	DESIGNACIÓ DEL PLÀNOL: CESSIÓ DE LA RONDA DE L'ESTACIÓ DE TITULARITAT MUNICIPAL A FAVOR DEL CONSELL INSULAR DE MALLORCA	NÚM. PLÀNOL: 1
						EXPEDIENT: T2020/049	FULL 3 DE 3	

Núm.	Coord. X	Coord. Y	Núm.	Coord. X	Coord. Y
1	502065.276	4374403.550	48	502021.615	4374389.158
2	502057.450	4374402.800	49	502037.031	4374390.703
3	502048.515	4374401.732	50	502052.007	4374392.114
4	502039.105	4374400.653	51	502062.998	4374393.582
5	502026.283	4374399.362	52	502066.020	4374396.691
6	502008.248	4374397.685	53	502081.247	4374399.146
7	501989.479	4374395.977	54	502084.246	4374399.151
8	501975.647	4374394.727	55	502087.229	4374398.850
9	501958.879	4374393.400	56	502090.167	4374398.247
10	501916.410	4374390.411	57	502093.027	4374397.348
11	501889.331	4374388.969	58	502094.274	4374396.852
12	501852.818	4374387.454	59	502100.582	4374392.925
13	501833.201	4374386.878	60	502109.486	4374386.218
14	501819.098	4374386.490	61	502117.336	4374379.562
15	501792.048	4374386.088	62	502125.609	4374372.015
16	501775.822	4374386.060	63	502135.068	4374363.323
17	501764.482	4374386.556	64	502144.350	4374354.907
18	501761.610	4374387.413	65	502154.634	4374345.481
19	501758.907	4374388.707	66	502162.221	4374338.592
20	501756.438	4374390.406	67	502170.757	4374330.657
21	501755.113	4374391.586	68	502172.454	4374328.891
22	501749.207	4374401.544	69	502177.279	4374333.781
23	501751.378	4374371.161	70	502169.351	4374341.719
24	501751.933	4374374.086	71	502163.039	4374347.434
25	501753.660	4374376.510	72	502152.916	4374356.449
26	501754.980	4374377.451	73	502149.251	4374359.630
27	501757.847	4374378.314	74	502139.808	4374368.504
28	501759.342	4374378.518	75	502131.122	4374376.498
29	501763.999	4374378.673	76	502121.193	4374385.467
30	501769.648	4374378.622	77	502110.944	4374394.389
31	501772.634	4374376.308	78	502109.148	4374395.910
32	501778.979	4374376.308	79	502106.726	4374397.962
33	501791.470	4374376.354	80	502104.301	4374399.727
34	501805.430	4374376.512	81	502101.732	4374401.275
35	501815.532	4374376.716	82	502099.040	4374402.597
36	501823.922	4374376.833	83	502096.244	4374403.682
37	501848.738	4374377.601	84	502093.365	4374404.521
38	501863.068	4374378.066	85	502090.424	4374405.109
39	501875.719	4374378.646	86	502087.443	4374405.441
40	501894.191	4374379.464	87	502084.445	4374405.515
41	501909.048	4374380.260	88	502081.452	4374405.330
42	501920.743	4374380.998	89	502081.208	4374405.303
43	501933.997	4374381.899	90	502078.226	4374404.973
44	501955.392	4374383.367	91	502075.244	4374404.644
45	501971.854	4374384.641	92	502072.262	4374404.316
46	501988.044	4374386.098	93	502069.280	4374403.988
47	502012.274	4374388.273	94	502066.298	4374403.662



[Handwritten signature]

	VP COORDINADOR EN CAP:	CAP DE SECCIÓ DE TOPOGRAFIA:	DIBUIX I CÀLCUL SECCIÓ DE TOPOGRAFIA:	ESCALA:	TÍTOL:	DATA:	DESIGNACIÓ DEL PLANOL:	Núm. PLANOL:
	<i>[Signature]</i> Miguel Àngel Sagrera Clota	<i>[Signature]</i> Raül Aguiló González	<i>[Signature]</i> Juan Fco. Gera Navarro	1:500	PERMUTA DE TITULARITAT DE TRAVESSERES ENTRE L'AJUNTAMENT DE PORRERES I EL CONSELL INSULAR DE MALLORCA	OCTUBRE 2020	CESSIÓ DE LA RONDA NORD ENTRE LA CTRA. Ma-5030 A I CARRER DEL PONT, DE TITULARITAT DE L'AJUNTAMENT DE PORRERES A FAVOR DEL CONSELL INSULAR DE MALLORCA	2
						EXPEDIENT: T2020/049		FULL 1 DE 3

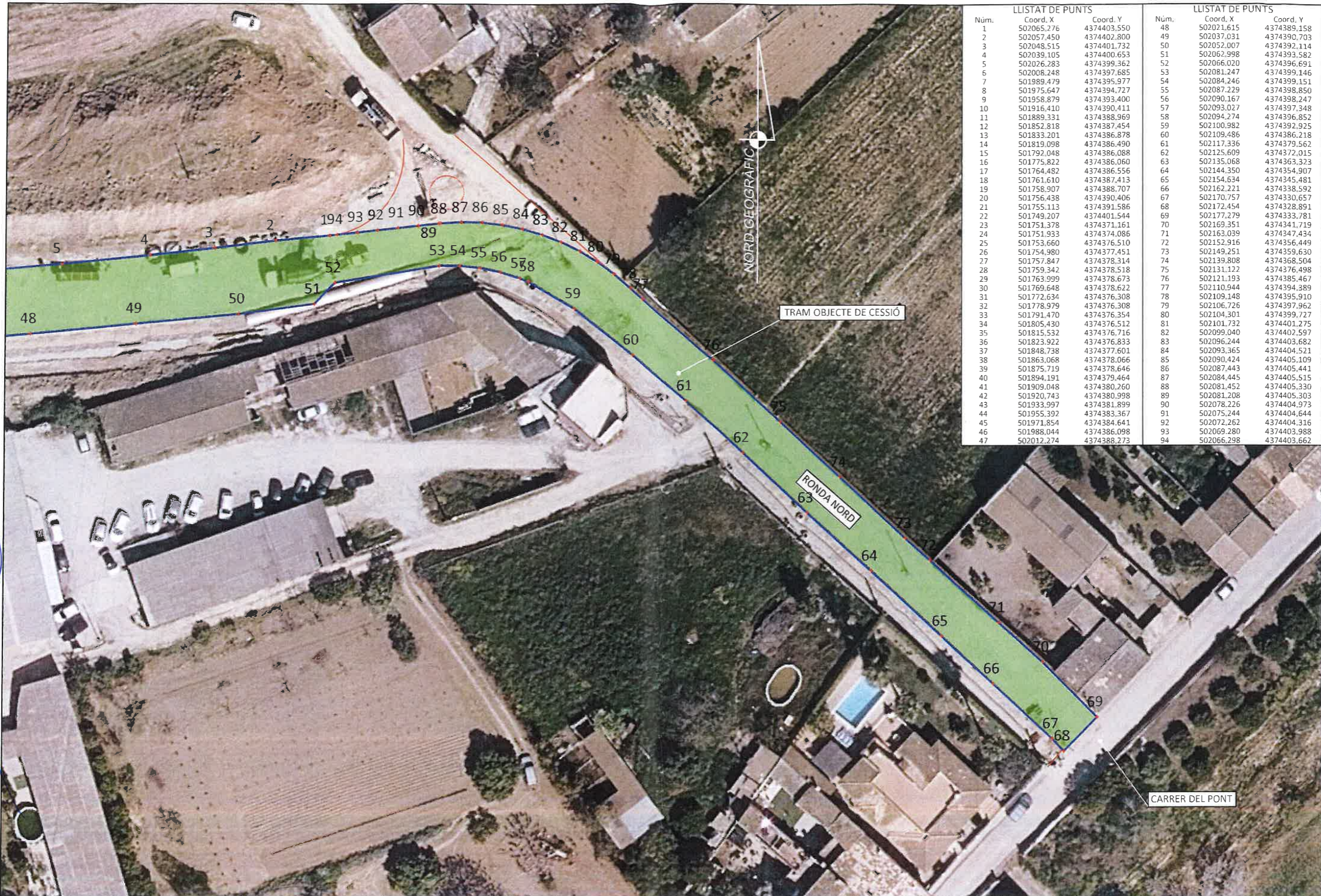




Handwritten signature in blue ink.

LLISTAT DE PUNTS			LLISTAT DE PUNTS		
Núm.	Coord. X	Coord. Y	Núm.	Coord. X	Coord. Y
1	502065.276	4374403.550	48	502021.615	4374389.158
2	502057.450	4374402.800	49	502037.031	4374390.703
3	502048.515	4374401.732	50	502052.007	4374392.114
4	502039.105	4374400.653	51	502062.998	4374393.582
5	502026.283	4374399.362	52	502066.020	4374396.691
6	502008.248	4374397.685	53	502081.247	4374399.146
7	501989.479	4374395.977	54	502084.246	4374399.151
8	501975.647	4374394.727	55	502087.229	4374398.850
9	501958.879	4374393.400	56	502090.167	4374398.247
10	501916.410	4374390.411	57	502093.027	4374397.348
11	501889.331	4374388.969	58	502094.274	4374396.852
12	501852.818	4374387.454	59	502100.982	4374392.925
13	501833.201	4374386.878	60	502109.486	4374386.218
14	501819.098	4374386.490	61	502117.336	4374379.562
15	501792.048	4374386.088	62	502125.609	4374372.015
16	501775.822	4374386.060	63	502135.068	4374363.323
17	501764.482	4374386.556	64	502144.350	4374354.907
18	501761.610	4374387.413	65	502154.634	4374345.481
19	501758.907	4374388.707	66	502162.221	4374338.592
20	501756.438	4374390.406	67	502170.757	4374330.657
21	501755.113	4374391.586	68	502172.454	4374328.891
22	501749.207	4374401.544	69	502177.279	4374333.781
23	501751.378	4374371.161	70	502169.351	4374341.719
24	501751.933	4374374.086	71	502163.039	4374347.434
25	501753.660	4374376.510	72	502157.916	4374356.449
26	501754.980	4374377.451	73	502149.251	4374359.630
27	501757.847	4374378.314	74	502139.808	4374368.504
28	501759.342	4374378.518	75	502131.122	4374376.498
29	501763.999	4374378.673	76	502121.193	4374385.467
30	501769.648	4374378.622	77	502110.944	4374394.389
31	501772.634	4374376.308	78	502109.148	4374395.910
32	501778.979	4374376.308	79	502106.726	4374397.962
33	501791.470	4374376.354	80	502104.301	4374399.727
34	501805.430	4374376.512	81	502101.732	4374401.275
35	501815.532	4374376.716	82	502099.040	4374402.597
36	501823.922	4374376.833	83	502096.244	4374403.682
37	501848.738	4374377.601	84	502093.365	4374404.521
38	501863.068	4374378.066	85	502090.424	4374405.109
39	501875.719	4374378.646	86	502087.443	4374405.441
40	501894.191	4374379.464	87	502084.445	4374405.515
41	501909.048	4374380.260	88	502081.452	4374405.330
42	501920.743	4374380.998	89	502081.208	4374405.303
43	501933.997	4374381.899	90	502078.226	4374404.973
44	501955.392	4374383.367	91	502075.244	4374404.644
45	501971.854	4374384.641	92	502072.262	4374404.316
46	501988.044	4374386.098	93	502069.280	4374403.988
47	502012.274	4374388.273	94	502066.298	4374403.662

	VP COORDINADOR EN CAP:	CAP DE SECCIÓ DE TOPOGRAFIA:	DIBUIX I CÀLCUL SECCIÓ DE TOPOGRAFIA:	ESCALA:	TÍTOL:	DATA:	DESIGNACIÓ DEL PLÀNOL:	Núm. PLÀNOL:
	<i>[Signature]</i> Miguel Àngel Sagresa Clota	<i>[Signature]</i> Raül Aguiló González	<i>[Signature]</i> Juan Fco. Gea Navarro	1:500	PERMUTA DE TITULARITAT DE TRAVERSERES ENTRE L'AJUNTAMENT DE PORRERES I EL CONSELL INSULAR DE MALLORCA	OCTUBRE 2020 EXPEDIENT: T2020/049	CESSIÓ DE LA RONDA NORD ENTRE LA CTRA. Ma-5030 A I CARRER DEL PONT, DE TITULARITAT DE L'AJUNTAMENT DE PORRERES A FAVOR DEL CONSELL INSULAR DE MALLORCA	2
							FULL 2 DE 3	

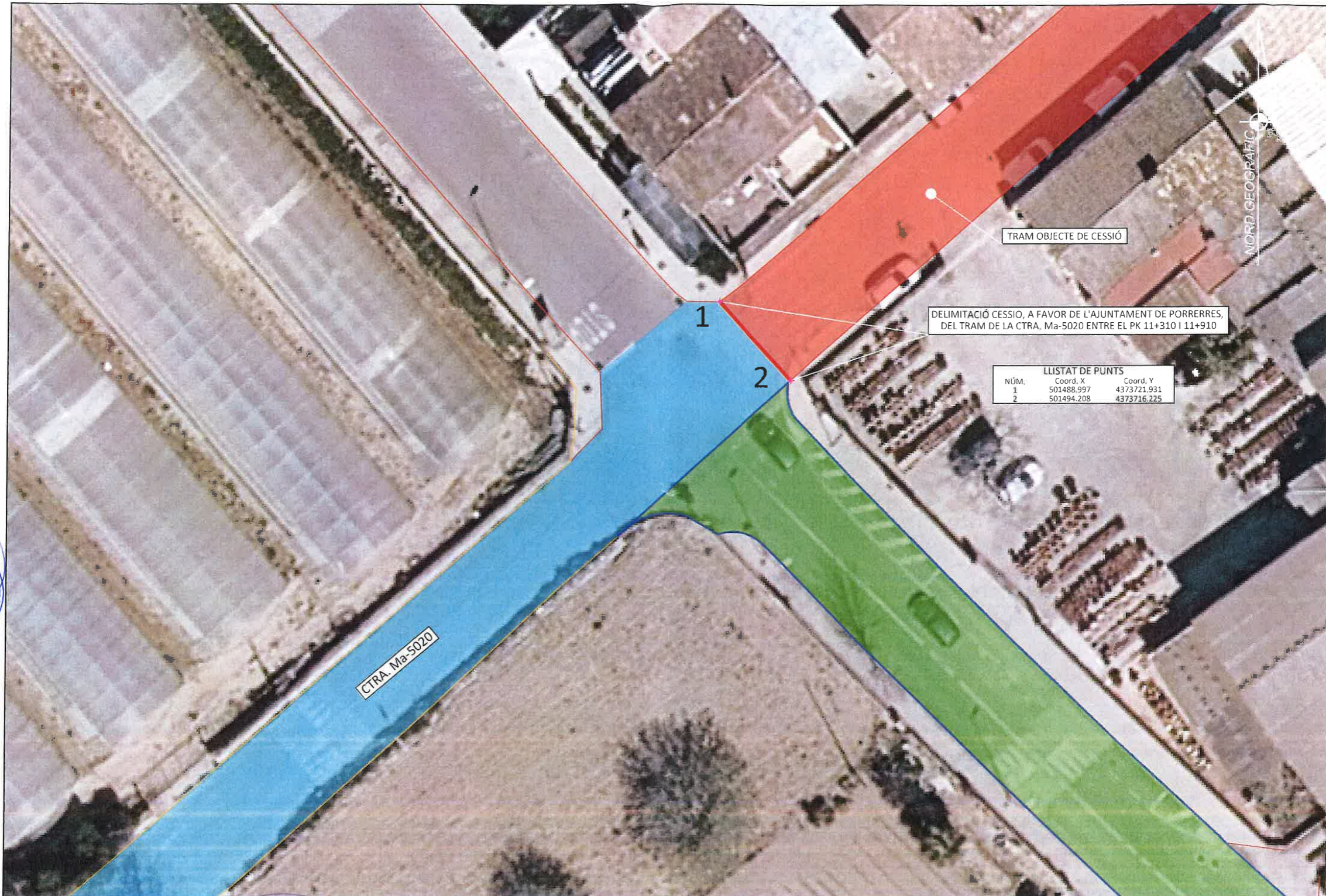


LLISTAT DE PUNTS			LLISTAT DE PUNTS		
Núm.	Coord. X	Coord. Y	Núm.	Coord. X	Coord. Y
1	502065.276	4374403.550	48	502021.615	4374389.158
2	502057.450	4374402.800	49	502037.031	4374390.703
3	502048.515	4374401.732	50	502052.007	4374392.114
4	502039.105	4374400.653	51	502062.998	4374393.582
5	502026.283	4374399.362	52	502066.020	4374396.691
6	502008.248	4374397.685	53	502081.247	4374399.146
7	501989.479	4374395.977	54	502084.246	4374399.151
8	501975.647	4374394.727	55	502087.229	4374398.850
9	501958.879	4374393.400	56	502090.167	4374398.247
10	501916.410	4374390.411	57	502093.027	4374397.348
11	501889.331	4374388.969	58	502094.274	4374396.852
12	501852.818	4374387.454	59	502100.982	4374392.925
13	501833.201	4374386.878	60	502109.486	4374386.218
14	501819.098	4374386.490	61	502117.336	4374379.562
15	501792.048	4374386.088	62	502125.609	4374372.015
16	501775.822	4374386.060	63	502135.068	4374363.323
17	501764.482	4374386.556	64	502144.350	4374354.907
18	501761.610	4374387.413	65	502154.634	4374345.481
19	501758.907	4374388.707	66	502162.221	4374338.592
20	501756.438	4374390.406	67	502170.757	4374330.657
21	501755.113	4374391.586	68	502172.454	4374328.891
22	501749.207	4374401.544	69	502177.279	4374333.781
23	501751.378	4374371.161	70	502169.351	4374341.719
24	501751.933	4374374.086	71	502163.039	4374347.434
25	501753.660	4374376.510	72	502152.916	4374356.449
26	501754.980	4374377.451	73	502149.251	4374359.630
27	501757.847	4374378.314	74	502139.808	4374368.504
28	501759.342	4374378.518	75	502131.122	4374376.498
29	501763.999	4374378.673	76	502121.193	4374385.467
30	501769.648	4374378.622	77	502110.944	4374394.389
31	501772.634	4374376.308	78	502109.148	4374395.910
32	501778.979	4374376.308	79	502106.726	4374397.962
33	501791.470	4374376.354	80	502104.301	4374399.727
34	501805.430	4374376.512	81	502101.732	4374401.275
35	501815.532	4374376.716	82	502099.040	4374402.597
36	501823.922	4374376.833	83	502096.244	4374403.682
37	501848.738	4374377.601	84	502093.365	4374404.521
38	501863.068	4374378.066	85	502090.424	4374405.109
39	501875.719	4374378.646	86	502087.443	4374405.441
40	501894.191	4374379.464	87	502084.445	4374405.515
41	501909.048	4374380.260	88	502081.452	4374405.320
42	501920.743	4374380.998	89	502081.208	4374405.303
43	501933.997	4374381.899	90	502078.226	4374404.973
44	501955.392	4374383.367	91	502075.244	4374404.644
45	501971.854	4374384.641	92	502072.262	4374404.316
46	501988.044	4374386.098	93	502069.280	4374403.988
47	502012.274	4374388.273	94	502066.298	4374403.662

[Handwritten signature]

	VP COORDINADOR EN CAP:	CAP DE SECCIÓ DE TOPOGRAFIA:	DIBUIX I CÀLCUL SECCIÓ DE TOPOGRAFIA:	ESCALA:	TÍTOL:	DATA:	DESIGNACIÓ DEL PLÀNOL:	Núm. PLÀNOL:
	<i>[Signature]</i> Miguel Àngel Sàgrera Clota	<i>[Signature]</i> Raül Aguiló González	<i>[Signature]</i> Juan Fco. Gea Navarro	1:500	PERMUTA DE TITULARITAT DE TRAVESSERES ENTRE L'AJUNTAMENT DE PORRERES I EL CONSELL INSULAR DE MALLORCA	OCTUBRE 2020	CESSIÓ DE LA RONDA NORD ENTRE LA CTRA. Ma-5030 A I CARRER DEL PONT, DE TITULARITAT DE L'AJUNTAMENT DE PORRERES A FAVOR DEL CONSELL INSULAR DE MALLORCA	2
					EXPEDIENT:		FULL 3 DE 3	
					T2020/049			

10.00



DELIMITACIÓ CESSIÓ, A FAVOR DE L'AJUNTAMENT DE PORRERES, DEL TRAM DE LA CTRA. Ma-5020 ENTRE EL PK 11+310 I 11+910

LLISTAT DE PUNTS		
NÚM.	Coord. X	Coord. Y
1	501488.997	4373721.931
2	501494.208	4373716.225

[Handwritten signature]

Direcció Insular d'Infraestructures Departament de Mobilitat i Infraestructures Consell de Mallorca	VP COORDINADOR EN CAP: <i>[Signature]</i> Miguel Àngel Sagrera Clota	CAP DE SECCIÓ DE TOPOGRAFIA: <i>[Signature]</i> Raül Aguiló González	DIBUIX I CÀLCUL SECCIÓ DE TOPOGRAFIA: <i>[Signature]</i> Juan Fco. Gea Navarro	ESCALA: 1:250	TÍTOL: PERMUTA DE TITULARITAT DE TRAVESSERES ENTRE L'AJUNTAMENT DE PORRERES I EL CONSELL INSULAR DE MALLORCA	DATA: OCTUBRE 2020 EXPEDIENT: T2020/049	DESIGNACIÓ DEL PLÀNOL: CESSIÓ DEL TRAM DE LA CTRA. Ma-5020 ENTRE EL PK 11+310 I 11+910 A FAVOR DE L'AJUNTAMENT DE PORRERES	Núm. PLÀNOL: 3 FULL 1 DE 1
---	--	--	--	------------------	---	--	---	----------------------------------



10/2020



[Handwritten signature]

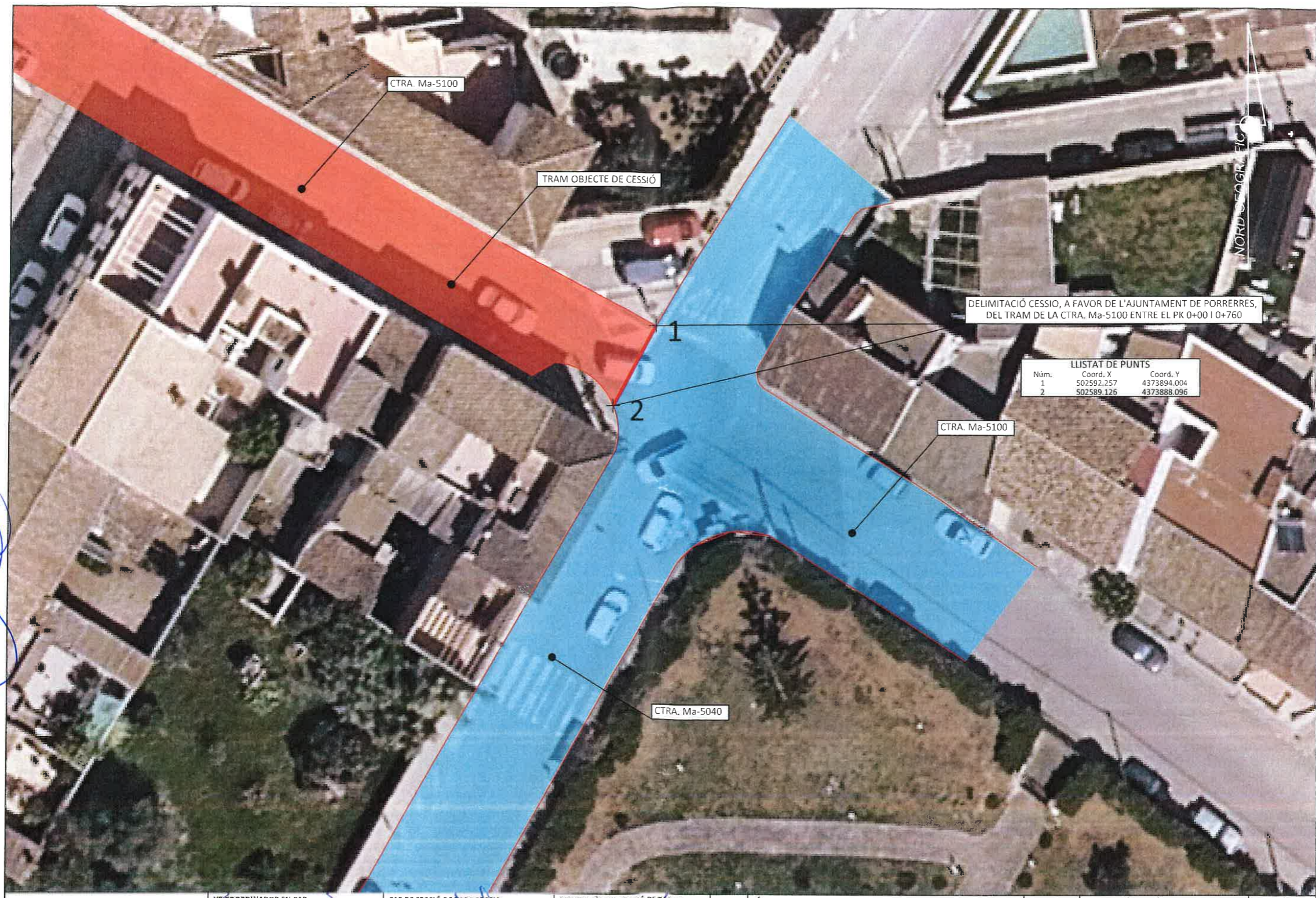
LLISTAT DE PUNTS		
Núm.	Coord. X	Coord. Y
1	501751.378	4374371.161
2	501742.894	4374370.931

DELIMITACIÓ CESSIÓ, A FAVOR DE L'AJUNTAMENT DE PORRERES, DEL TRAM DE LA CTRA. Ma-5030 A ENTRE EL PK 5+672 I 5+980

TRAM OBJECTE DE CESSIÓ

Direcció Insular d'Infraestructures Departament de Mobilitat i Infraestructures Consell de Mallorca	VP COORDINADOR EN CAP: <i>[Signature]</i> Miguel Àngel Segrera Clota	CAP DE SECCIÓ DE TOPOGRAFIA: <i>[Signature]</i> Raül Aguiló González	DIBUIX I CÀLCUL SECCIÓ DE TOPOGRAFIA: <i>[Signature]</i> Juan Fco. Gea Navarro	ESCALA: 1:250	TÍTOL: PERMUTA DE TITULARITAT DE TRAVESSERES ENTRE L'AJUNTAMENT DE PORRERES I EL CONSELL INSULAR DE MALLORCA	DATA: OCTUBRE 2020	DESIGNACIÓ DEL PLÀNOL: CESSIÓ DEL TRAM DE LA CTRA. Ma-5030 A ENTRE EL PK 5+672 I 5+950 A FAVOR DE L'AJUNTAMENT DE PORRERES	Núm. PLÀNOL: 4
							EXPEDIENT: T2020/049	FULL 1 DE 1

103 201



[Handwritten signature]

Direcció Insular d'Infraestructures Departament de Mobilitat i Infraestructures Consell Insular de Mallorca	VP COORDINADOR EN CAP: <i>[Signature]</i> Miguel Ángel Sagrera Clota	CAP DE SECCIÓ DE TOPOGRAFIA: <i>[Signature]</i> Raül Aguiló González	DIBUIX I CÀLCUL SECCIÓ DE TOPOGRAFIA: <i>[Signature]</i> Juan Fco. Gea Navarro	ESCALA: 1:250	TÍTOL: PERMUTA DE TITULARITAT DE TRAVESSERES ENTRE L'AJUNTAMENT DE PORRERRES I EL CONSELL INSULAR DE MALLORCA	DATA: OCTUBRE 2020	DESIGNACIÓ DEL PLÀNOL: CESSIÓ DEL TRAM DE LA CTRA. Ma-5100 ENTRE EL PK 0+000 I 0+760 A FAVOR DE L'AJUNTAMENT DE PORRERRES	Núm. PLÀNOL: 5
							EXPEDIENT: T2020/049	FULL 1 DE 1

